



**중요!** 자녀가 물건 그룹을 맞춰보고 비교하여 어느 물건 그룹이 더 많거나 적거나 또는 같은지 확인하도록 도와주세요!

자녀가 무엇을 하고 있는지 이야기하십시오!

## 레벨 1 놀이 방법

필요한 것:



탐구하다:



★ 게임 조각을 탐색해 보세요!

## 레벨 2 놀이 방법

필요한 것:



탐구하다:



★ 게임 조각을 탐색해 보세요!

## 레벨 3 놀이 방법

필요한 것:



탐구하다:



★ 게임 조각을 탐색해 보세요!



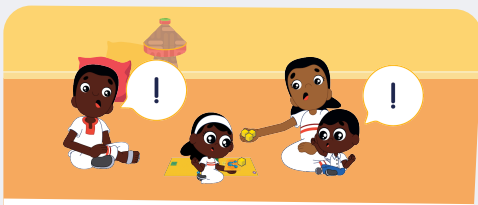
1 노란색 매트를 선택합니다. 정육면체를 세어 매트 위에 놓으세요.



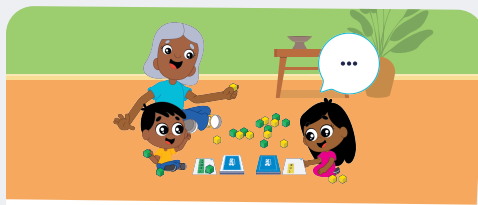
1 파란색 카드를 2개의 더미로 분류하세요. 카드를 뒤집어 놓으세요.



1 보라색 카드를 2개의 더미로 분류하세요. 카드를 뒤집어 놓으세요.



2 괴물이 더 많은 쪽을 먹게 도와주세요. 어느 쪽이 더 많은지 아는 방법에 관해 이야기해 보세요.



2 각 더미에서 카드를 뒤집으세요. 정육면체를 세고 카드 위에 놓으세요.



2 각 더미에서 카드를 뒤집으세요. 카드의 모양을 세어 보세요.



3 괴물이 먹을 때 "더 많이!"라고 외치세요. 다른 매트를 가지고 놀아보세요!



3 카드와 정육면체를 비교하세요. 어떤 카드가 더 많거나 적거나 또는 같은지 이야기해 보세요. 더 많다, 적다, 같다 괴물에게 카드를 먹이로 주세요!



3 카드를 비교하세요. 어떤 카드가 더 많거나 적거나 또는 같은지 이야기해 보세요. 더 많다, 적다, 같다 괴물에게 카드를 먹이로 주세요!