

Good Morning Farm



중요! 자녀가 최대 10까지 숫자를 더하고 빼도록 도와주세요.

자녀가 무엇을 하고 있는지 이야기하십시오!

레벨 1 놀이 방법

필요한 것:



탐구하다:



★ 게임 조각을 탐색해 보세요!

레벨 2 놀이 방법

필요한 것:



탐구하다:



★ 게임 조각을 탐색해 보세요!

레벨 3 놀이 방법

필요한 것:



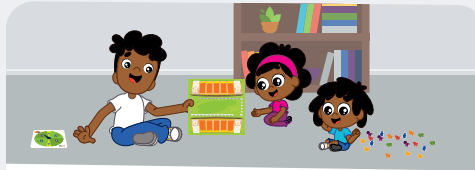
탐구하다:



★ 게임 조각을 탐색해 보세요!



1 여러분은 농장 동물들이 낮잠을 잘 수 있게 함께 협력할 것입니다! 노란색 매트를 선택하세요.



1 여러분은 농장 동물들이 밖에서 놀 수 있도록 함께 협력할 것입니다! 파란색 매트를 선택하세요.



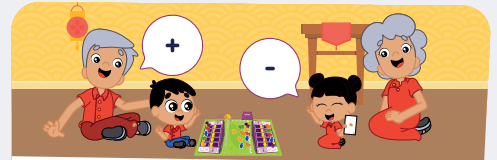
1 여러분은 농장 동물들이 밖에서 놀 수 있도록 함께 협력할 것입니다! 보라색 매트를 선택합니다. 5마리의 농장 동물을 외양간에 놓으세요.



2 모든 농장 동물을 우리에게 넣으세요. 외양간에 추가할 농장 동물의 수를 정하기 위해 회전판을 돌리세요. 여러 명의 농부가 놀이에 참여하는 경우 교대로 하세요.



2 외양간에 5마리의 농장 동물을 놓으세요. 외양간에서 뺄 농장 동물의 수를 정하기 위해 회전판을 돌리세요. 여러 명의 농부가 놀이에 참여하는 경우 교대로 하세요.



2 주사위를 굴리고 카드를 선택해 외양간에 추가하거나 뺄 농장 동물의 수를 정하세요. 여러 명의 농부가 놀이에 참여하는 경우 교대로 하세요.



3 외양간에 얼마나 많은 자리가 남았는지 이야기해 보세요. 모든 외양간이 가득 찰 때까지 계속 진행하세요!



3 외양간에 얼마나 많은 자리가 남았는지 이야기해 보세요. 모든 외양간이 비워질 때까지 계속 진행하세요!



3 외양간에 얼마나 많은 자리가 남았는지 이야기해 보세요. 모든 외양간이 비워질 때까지 계속 진행하세요!