

# Bear Adventure



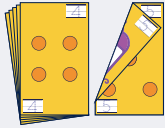
**중요!** 자녀가 최대 15까지 숫자를 세고 사물 그룹과 짝을 맞추도록 도와주세요.

자녀가 무엇을 하고 있는지 이야기하십시오!

## 레벨 1 놀이 방법

필요한 것:

문장문장문



탐구하다:

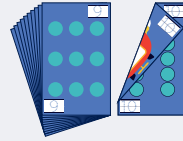


★ 게임 조각을 탐색해 보세요!

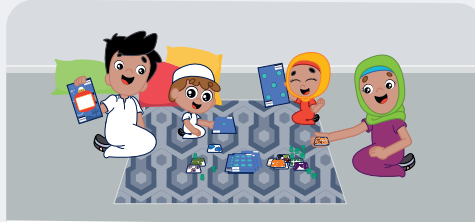
## 레벨 2 놀이 방법

필요한 것:

문장문장문  
문장문장문



탐구하다:

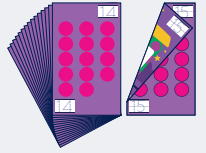
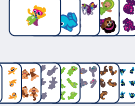


★ 게임 조각을 탐색해 보세요!

## 레벨 3 놀이 방법

필요한 것:

문장문장문  
문장문장문  
문장문장문



탐구하다:



★ 게임 조각을 탐색해 보세요!

1 점이 위로 향하도록 노란색 카드를 놓으세요.

1 점이 아래로 향하도록 파란색 카드를 놓으세요.

1 점이 아래로 향하도록 보라색 카드를 놓으세요.

2 각 카드 위 점에 있는 곰의 수를 세 보세요.

2 0에서 10까지의 카드를 정렬하세요. 승객과 맞는 좌석의 짝을 맞추세요.

2 0에서 15까지의 카드를 정렬하세요. 승객과 맞는 좌석의 짝을 맞추세요.

3 각 카드에 몇 개의 점과 곰이 있는지 이야기해 보세요!

3 각 카드에 몇 명의 승객이 있는지 이야기해 보세요!

3 각 카드에 몇 명의 승객이 있는지 이야기해 보세요!